

GEODETICKÉ ÚDAJE

Výpis z databáze Železničního bodového pole

Databáze: **szgdb** ----- Umístěná v: szg0000plznt180.szg.szdc.cz : 5432

Pracoviště: **SŽG, pracoviště Ústí nad Labem** - 27. 10. 2020 14:18:10 - Kozma, Vít

!!! NEŘÍZENÁ KOPIE !!!

str. 1/7

Traťový úsek: **0671** Řetenice (mimo) - Úpořiny (mimo)
Definiční úsek: **02** Řetenice - Teplice zámecká zahrada
Číslo bodu: **512** km: **2,461** Katastrální území: Teplice

Souřadnice JTSK

Y = 777384,883

X = 976724,793

Nadm. výška 253,648

Souřadnice ETRS89

Latitude

Longitude

El. High

Výškový systém: Bpv

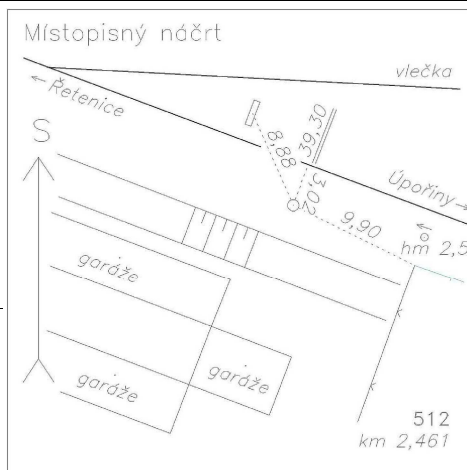
Typ určení výšky: Nivelací

Typ určení bodu: POL

Třída přesnosti: 2

Splnění TKP: ANO

Druh stabilizace: kámen



Poznámka: kámen s měřickým hřebem

Vyhotovil: SŽG Praha, pracoviště Ústí nad Labem

Platnost (od – do): 15. 1. 2016 -

Transformační klíč:

Původ bodu: G730Z7296001

Traťový úsek: **0671** Řetenice (mimo) - Úpořiny (mimo)
Definiční úsek: **02** Řetenice - Teplice zámecká zahrada
Číslo bodu: **3020** km: **2,655** Katastrální území: Teplice

Souřadnice JTSK

Y = 777190,108

X = 976761,340

Nadm. výška 253,570

Souřadnice ETRS89

Latitude N 50°38'1.80168"

Longitude E 13°48'43.74982"

El. High 297.625

Výškový systém: Bpv

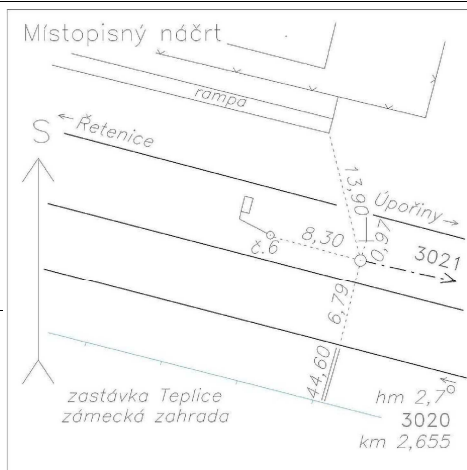
Typ určení výšky: Nivelací

Typ určení bodu: GNSS

Třída přesnosti: 1

Splnění TKP: ANO

Druh stabilizace: kámen



Poznámka: kámen s křížkem: ETRF 2000

Vyhotovil: SŽG Praha, pracoviště Ústí nad Labem

Platnost (od – do): 15. 1. 2016 -

Transformační klíč: 0591-Teplice-Duchcov

Původ bodu: G730Z7296001

GEODETICKÉ ÚDAJE

Výpis z databáze Železničního bodového pole

Databáze: **szgdb** ----- Umístěná v: szg0000plznt180.szg.szdc.cz : 5432

Pracoviště: **SŽG, pracoviště Ústí nad Labem** - 27. 10. 2020 14:18:10 - Kozma, Vít

!!! NEŘÍZENÁ KOPIE !!!

str. 2/7

Traťový úsek: **0671** Řetenice (mimo) - Úpořiny (mimo)
Definiční úsek: **B1** nz. Teplice zámecká zahrada
Číslo bodu: **3021** km: **2,921** Katastrální území: Teplice

Souřadnice JTSK

Y = 776935,809

X = 976837,528

Nadm. výška 252,909

Souřadnice ETRS89

Latitude N 50°38'0.54979"

Longitude E 13°48'57.11446"

El. High 296.966

Výškový systém: Bpv

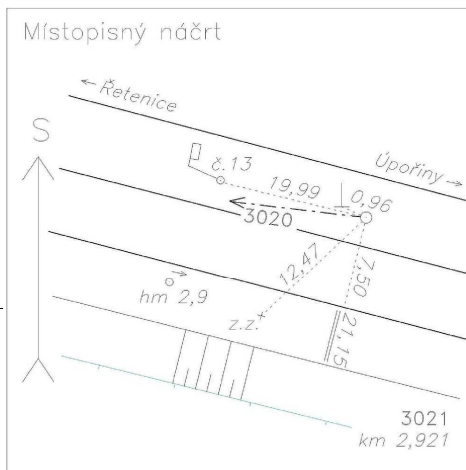
Typ určení výšky: Nivelací

Typ určení bodu: GNSS

Třída přesnosti: 1

Splnění TKP: ANO

Druh stabilizace: kámen



Poznámka: kámen s křížkem: ETRF 2000

Vyhotovil: SŽG Praha, pracoviště Ústí nad Labem

Platnost (od – do): 15. 1. 2016 -

Transformační klíč: 0591-Teplice-Duchcov

Původ bodu: G730Z7296001

Traťový úsek: **0671** Řetenice (mimo) - Úpořiny (mimo)
Definiční úsek: **B1** nz. Teplice zámecká zahrada
Číslo bodu: **513** km: **3,104** Katastrální území: Teplice

Souřadnice JTSK

Y = 776782,563

X = 976938,606

Nadm. výška 252,821

Souřadnice ETRS89

Latitude

Longitude

El. High

Výškový systém: Bpv

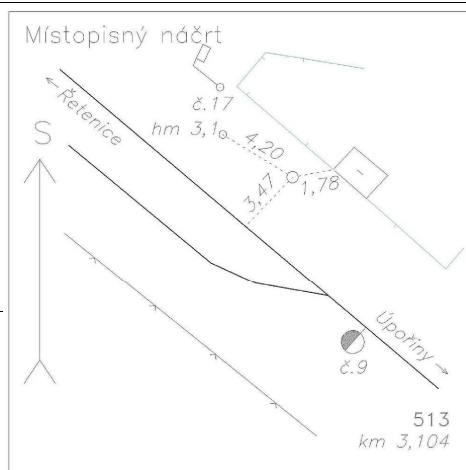
Typ určení výšky: Nivelací

Typ určení bodu: POL

Třída přesnosti: 2

Splnění TKP: ANO

Druh stabilizace: kámen



Poznámka: kámen s měřickým hřebem

Vyhotovil: SŽG Praha, pracoviště Ústí nad Labem

Platnost (od – do): 15. 1. 2016 -

Transformační klíč:

Původ bodu: G730Z7296001

GEODETICKÉ ÚDAJE

Výpis z databáze Železničního bodového pole

Databáze: **szgdb** ----- Umístěná v: szg0000plznt180.szg.szdc.cz : 5432

Pracoviště: **SŽG, pracoviště Ústí nad Labem** - 27. 10. 2020 14:18:10 - Kozma, Vít

!!! NEŘÍZENÁ KOPIE !!!

str. 3/7

Traťový úsek: **0671** Řetenice (mimo) - Úpořiny (mimo)
Definiční úsek: **04** Teplice zámecká zahrada - Bystřany v Čechách
Číslo bodu: **514** km: **3,306** Katastrální území: Teplice

Souřadnice JTSK

Y = 776634,491

X = 977077,614

Nadm. výška 251,073

Souřadnice ETRS89

Latitude

Longitude

El. High

Výškový systém: Bpv

Typ určení výšky: Nivelací

Typ určení bodu: POL

Třída přesnosti: 2

Splnění TKP: ANO

Druh stabilizace: kámen

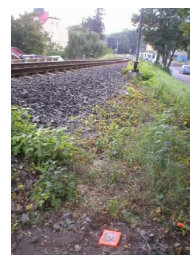
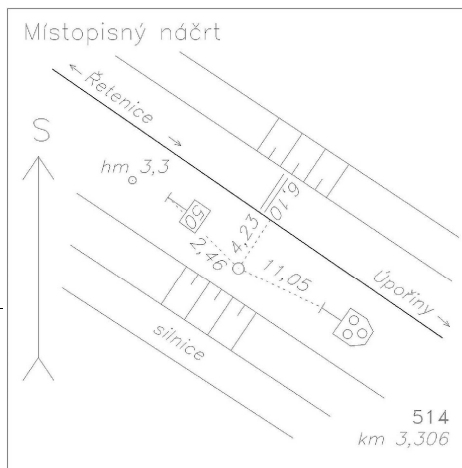
Poznámka: kámen s měřickým hřebem

Vyhotovil: SŽG Praha, pracoviště Ústí nad Labem

Platnost (od – do): 15. 1. 2016 -

Transformační klíč:

Původ bodu: G730Z7296001



Traťový úsek: **0671** Řetenice (mimo) - Úpořiny (mimo)
Definiční úsek: **04** Teplice zámecká zahrada - Bystřany v Čechách
Číslo bodu: **515** km: **3,447** Katastrální území: Teplice

Souřadnice JTSK

Y = 776501,673

X = 977127,217

Nadm. výška 249,087

Souřadnice ETRS89

Latitude

Longitude

El. High

Výškový systém: Bpv

Typ určení výšky: Nivelací

Typ určení bodu: POL

Třída přesnosti: 2

Splnění TKP: ANO

Druh stabilizace: hřeb

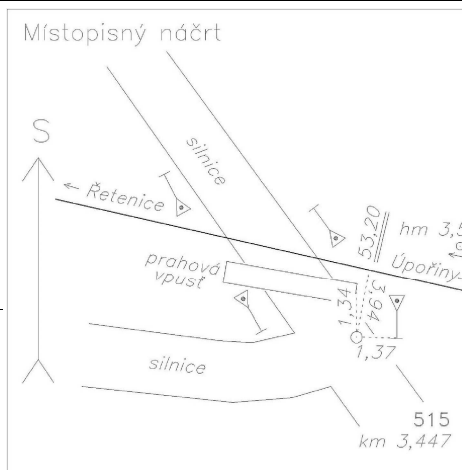
Poznámka: měřický hřeb v komunikaci

Vyhotovil: SŽG Praha, pracoviště Ústí nad Labem

Platnost (od – do): 15. 1. 2016 -

Transformační klíč:

Původ bodu: G730Z7296001



GEODETICKÉ ÚDAJE

Výpis z databáze Železničního bodového pole

Databáze: **szgdb** ----- Umístěná v: szg0000plznt180.szg.szdc.cz : 5432

Pracoviště: **SŽG, pracoviště Ústí nad Labem** - 27. 10. 2020 14:18:10 - Kozma, Vít

!!! NEŘÍZENÁ KOPIE !!!

str. 4/7

Traťový úsek: **0671** Řetenice (mimo) - Úpořiny (mimo)
Definiční úsek: **04** Teplice zámecká zahrada - Bystřany v Čechách
Číslo bodu: **516** km: **3,618** Katastrální území: Teplice

Souřadnice JTSK

Y = 776333,098

X = 977157,238

Nadm. výška 244,076

Souřadnice ETRS89

Latitude

Longitude

El. High

Výškový systém: Bpv

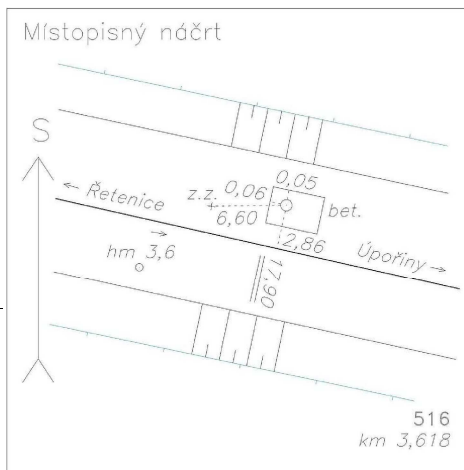
Typ určení výšky: Nivelací

Typ určení bodu: POL

Třída přesnosti: 2

Splnění TKP: ANO

Druh stabilizace: hřeb



Poznámka: měřický hřeb v patce

Vyhotovil: SŽG Praha, pracoviště Ústí nad Labem

Platnost (od – do): 15. 1. 2016 -

Transformační klíč:

Původ bodu: G730Z7296001

Traťový úsek: **0671** Řetenice (mimo) - Úpořiny (mimo)
Definiční úsek: **04** Teplice zámecká zahrada - Bystřany v Čechách
Číslo bodu: **547** km: **3,766** Katastrální území: Teplice

Souřadnice JTSK

Y = 776189,234

X = 977198,305

Nadm. výška 240,827

Souřadnice ETRS89

Latitude

Longitude

El. High

Výškový systém: Bpv

Typ určení výšky: Nivelací

Typ určení bodu: POL

Třída přesnosti: 2

Splnění TKP: ANO

Druh stabilizace: kámen

Poznámka: kámen: pův. GB 517

Vyhotovil: GJW Praha spol. s.r.o.

Platnost (od – do): 14. 2. 2020 -

Transformační klíč:

Původ bodu: G90672F39182

GEODETICKÉ ÚDAJE

Výpis z databáze Železničního bodového pole

Databáze: **szgdb** ----- Umístěná v: szg0000plznt180.szg.szdc.cz : 5432

Pracoviště: **SŽG, pracoviště Ústí nad Labem** - 27. 10. 2020 14:18:10 - Kozma, Vít

!!! NEŘÍZENÁ KOPIE !!!

str. 5/7

Traťový úsek: **0671** Řetenice (mimo) - Úpořiny (mimo)
Definiční úsek: **04** Teplice zámecká zahrada - Bystřany v Čechách
Číslo bodu: **518** km: **3,895** Katastrální území: Teplice

Souřadnice JTSK

Y = 776060,045

X = 977199,224

Nadm. výška 238,510

Souřadnice ETRS89

Latitude

Longitude

El. High

Výškový systém: Bpv

Typ určení výšky: Nivelací

Typ určení bodu: POL

Třída přesnosti: 2

Splnění TKP: ANO

Druh stabilizace: kámen

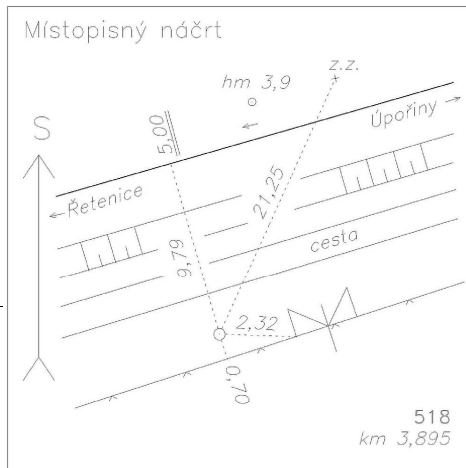
Poznámka: kámen s měřickým hřebem

Vyhotovil: SŽG Praha, pracoviště Ústí nad Labem

Platnost (od – do): 15. 1. 2016 -

Transformační klíč:

Původ bodu: G730Z7296001



Traťový úsek: **0671** Řetenice (mimo) - Úpořiny (mimo)
Definiční úsek: **04** Teplice zámecká zahrada - Bystřany v Čechách
Číslo bodu: **519** km: **4,055** Katastrální území: Teplice

Souřadnice JTSK

Y = 775923,096

X = 977107,961

Nadm. výška 233,665

Souřadnice ETRS89

Latitude

Longitude

El. High

Výškový systém: Bpv

Typ určení výšky: Nivelací

Typ určení bodu: POL

Třída přesnosti: 2

Splnění TKP: ANO

Druh stabilizace: kámen

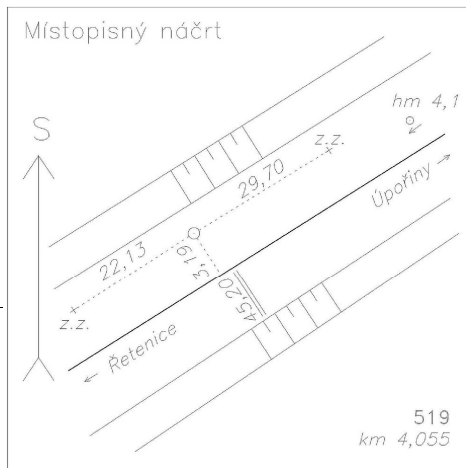
Poznámka: kámen s měřickým hřebem

Vyhotovil: SŽG Praha, pracoviště Ústí nad Labem

Platnost (od – do): 15. 1. 2016 -

Transformační klíč:

Původ bodu: G730Z7296001



GEODETICKÉ ÚDAJE

Výpis z databáze Železničního bodového pole

Databáze: **szgdb** ----- Umístěná v: szg0000plznt180.szg.szdc.cz : 5432

Pracoviště: **SŽG, pracoviště Ústí nad Labem** - 27. 10. 2020 14:18:10 - Kozma, Vít

!!! NEŘÍZENÁ KOPIE !!!

str. 6/7

Traťový úsek: **0671** Řetenice (mimo) - Úpořiny (mimo)
Definiční úsek: **04** Teplice zámecká zahrada - Bystřany v Čechách
Číslo bodu: **520** km: **4,204** Katastrální území: Teplice

Souřadnice JTSK

Y = 775792,876

X = 977041,857

Nadm. výška 231,183

Souřadnice ETRS89

Latitude

Longitude

El. High

Výškový systém: Bpv

Typ určení výšky: Nivelací

Typ určení bodu: POL

Třída přesnosti: 2

Splnění TKP: ANO

Druh stabilizace: kámen

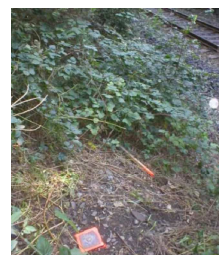
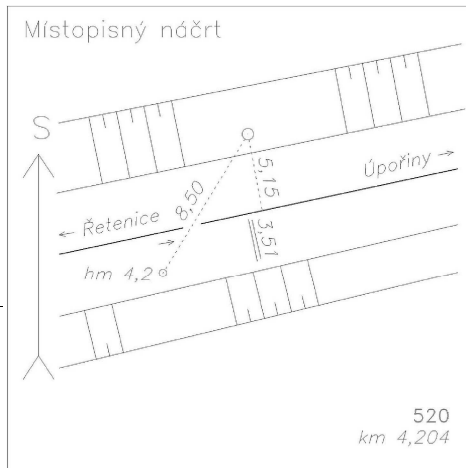
Poznámka: kámen s měřickým hřebem

Vyhotovil: SŽG Praha, pracoviště Ústí nad Labem

Platnost (od – do): 15. 1. 2016 -

Transformační klíč:

Původ bodu: G730Z7296001



Traťový úsek: **0671** Řetenice (mimo) - Úpořiny (mimo)
Definiční úsek: **04** Teplice zámecká zahrada - Bystřany v Čechách
Číslo bodu: **521** km: **4,322** Katastrální území: Teplice

Souřadnice JTSK

Y = 775665,959

X = 977047,243

Nadm. výška 227,295

Souřadnice ETRS89

Latitude

Longitude

El. High

Výškový systém: Bpv

Typ určení výšky: Nivelací

Typ určení bodu: POL

Třída přesnosti: 2

Splnění TKP: ANO

Druh stabilizace: kámen

Poznámka: kámen s měřickým hřebem

Vyhotovil: SŽG Praha, pracoviště Ústí nad Labem

Platnost (od – do): 15. 1. 2016 -

Transformační klíč:

Původ bodu: G730Z7296001

